

2010年8月

滋慶国際キャンプ

主催：ILC国際語学センター大阪校 TEL (06) 6245-8561 FAX (06) 6245-8562 EMAIL: ok@ilc-japan.com

ネイティブ講師と過ごす、琵琶湖での楽しい2日間！英会話レッスン・料理・スポーツなど、様々なプログラムを通して、楽しく英会話力を身につけよう！



日時

8月1日(日)～8月2日(月) 13:30 現地集合、翌日 17:00 現地解散

対象

滋慶学園グループの専門学校生の皆さん

場所

湖邸滋(コテージ)びわこクラブ

最寄り駅：JR 湖西線 北小松駅

滋賀県滋賀郡志賀町大字北小松字鴨川20番地8

応募締め切り

7月15日(木)

参加費

¥10,800円(税込み) 宿泊費・食費・教材費・傷害保険料含む

注) 現地までの交通費は、別途参加者負担

内容*

- ・ 英会話レッスン(少人数制、50分レッスンx3コマ)

英語でのプレゼンテーション/スキット(外国人講師と日本人スタッフが全面サポート)

外国人講師とのアクティビティー(卓球、テニス、ビリヤード、プール、カラオケ他)

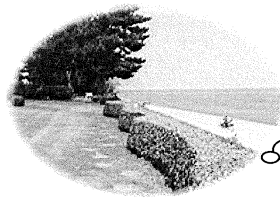
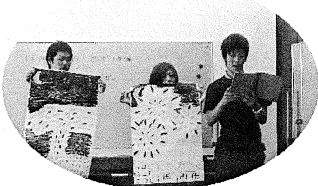
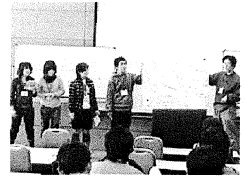
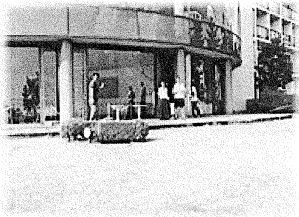
バーベキュー(夜)・異文化ランチ(昼)

花火大会

* 内容は多少変更する場合があります。

よく学びよく遊ぶ、充実した
2日間。この短い間に身につ
くリスニング力に、あなたも
びっくりするはず！

<http://www.ilc-japan.com/osaka/jikei/camp.html> (キャンプ詳細はこちら)



キャンプといっ
ても、宿泊施設はこ
んなにキレイ！琵琶
湖のすぐそば！！

♪夏のキャンプ参加者の声♪

- ・ 英語を話すことが出来ず不安でしたが、とても親切に教えていただいたので嬉しかったです。
- ・ この2日間はとても楽しく充実していました。普段こんなに英語が飛び交う環境に居ることはないので、嬉しかったです。
- ・ とっても楽しいキャンプでした。違う学校の子とも仲良くなれました。
- ・ 英語だけで生活して、とても楽しかった。先生たちもとても親しみやすかったし、とても楽しい2日間を過ごすことが出来ました！

応募方法



<https://secure.ilc-japan.com/osaka/form/camp/index.html>

<http://www.ilc-japan.com/osaka/m/camp/>



お申し込み・お問い合わせ ILC国際語学センター 松井、梅本(たるもと)まで

連絡先: ☎ (06)6245-8561

✉ ok@ilc-japan.com

2010年度滋慶国際サマーキャンプ スケジュール

	時間	プログラム	部屋
1日目 2009/8/1 (日)	13:30	JR湖西線「北小松」駅に集合 送迎バスでびわこクラブへ移動	
	13:45 ~ 14:00	オリエンテーション	1F研修室
	14:10 ~ 15:00	Language Study	2F 研修室
	15:00 ~ 15:10	休憩	
	15:10 ~ 16:00	プレゼンテーション準備 講師によるプレゼンテーション(見本) グループ分け、トピック決定、調査、文面作成他	1F研修室
	16:00 ~ 16:10	移動・休憩	
	16:10 ~ 17:10	アクティビティ(テニス、プール、ビリヤード、卓球など)	()
	17:10 ~ 17:40	移動・休憩	
	17:40 ~ 18:50	BBQ	プール横BBQ場
	18:50 ~ 19:00	移動・休憩	
	19:00 ~ 20:45	プレゼンテーション準備 (講師に質問)	1F研修室
	20:45 ~ 21:20	花火大会	
	21:20 ~	各自プレゼンの準備や風呂、買い物など	各部屋
2日目 2009/8/2 (月)	08:00 ~ 09:00	朝食	2F 食堂
	09:00 ~ 09:15	部屋の片付け、荷物整理	
	09:15 ~ 09:25	オリエンテーション 今日の流れについて	1F研修室
	09:25 ~ 09:30	教室へ移動	
	09:30 ~ 10:20	Language Study	} 2F 研修室 ()
	10:20 ~ 10:30	休憩	
	10:30 ~ 11:20	Language Study	()
	11:20 ~ 11:30	休憩	
	11:30 ~ 12:30	異文化ランチ Cooking with teachers(ピザ&タコス)	2Fキッチン
	12:30 ~ 13:00	プレゼンテーション準備 (最後のまとめ時間)	1F研修室
	13:00 ~ 13:30	プレゼンテーション(各グループ5~10分程度)	1F研修室
	13:30 ~ 14:45	プレゼンテーション表彰式	
	13:45 ~ 16:00	アクティビティ (講師とテニス、プール、ビリヤード、卓球など)	ホテル各施設
	16:00 ~ 16:40	記念撮影、アンケート記入	1F研修室
17:00	送迎バスに乗車 (17:10発車)		

(上記は変更になる場合があります)

『JR北小松』駅へのJR湖西線の各主要駅発着時刻



12:15発 JR大阪駅【新快速 敦賀行き】



12:45発 JR京都駅【新快速 敦賀行き】



13:19着 JR北小松駅